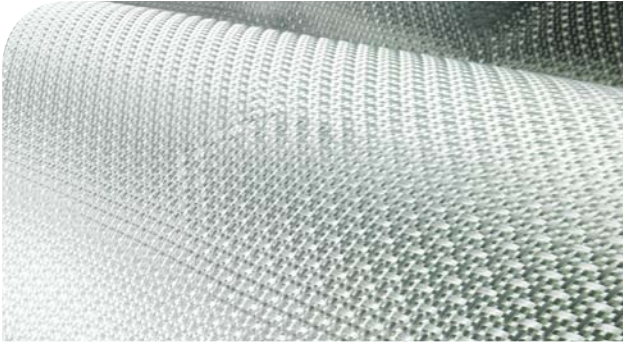


# Faserverstärkungen aus Glasfaser

## Filamentgewebe



### ► Glasfilamentgewebe

Glasfilamentgewebe sind im Webverfahren hergestellte Bahnen aus endlosen E-Glas-Garnen oder -Zwirnen. Glasgarne sind mit leichter Drehung versehene Spinnfäden (10–40 Drehungen je m). Glaszwirne erhalten eine stärkere Drehung (100–200 je m).



#### Lieferübersicht Glasfilamentgewebe

Artikel-Nr.	Produktbezeichnung	WLB-Nr.	Gewicht g/m <sup>2</sup>	Webart	Breite cm	Dicke mm		Fadenzahl Kette/Schuss	Packungsgrößen m <sup>2</sup>
						trocken	im Laminat		
03G025LH	106		25	Leinwand	110			22 x 22	110
03G049LH	1080/2037		49	Leinwand	110			24 x 19	110, 50, 20, 5
03G080LI	90070	8.4505.60	80	Leinwand	100	0,10	0,07	12 x 11,5	100, 50, 20, 5, 1
03G080LH	235		80	Leinwand	105	0,10	0,07	12 x 12,5	105, 50, 20, 5
03G105KIL	91111	8.4544.60	105	Köper	100	0,14	0,10	24 x 23	100, 50, 20, 5
03G108LI	91106		108	Leinwand	105	0,14	0,10	24 x 24	105
03G163LI	92100		163	Leinwand	100	0,23	0,15	6 x 5,8	100, 50, 20, 5
03G163LI1	92105	8.4515.60	163	Leinwand	100	0,18	0,15	12 x 11,5	100, 50, 20, 5
03G163KI	92110	8.4548.60	163	Köper	100	0,18	0,13	12 x 11,5	100, 50, 20, 5
03G163KH	1039		163	Köper	100	0,18	0,13	11,8 x 11,5	100, 50, 20, 5,
03G200LT	VR45		200	Leinwand	100	0,20	0,18	8 x 6,5	100, 50, 20, 5, 1
03G200LH	1266		200	Leinwand	80	0,20	0,18	8,9 x 6	100, 50, 20, 5
03G220UI	92145	8.4520.60	220	unidirekt.	100	0,25	0,19	6 x 7	100, 50, 20, 5
03G280LI	92115		280	Leinwand	100	0,30	0,25	7 x 6,5	100, 50, 20, 5
03G280KI	92125	8.4551.60	280	Köper	100	0,35	0,25	7 x 6,5	100, 50, 20, 5
03G296AI	92626	8.4568.60	296	Atlas	100	0,35	0,26	22 x 21	100, 50, 20, 5
03G300KH	1102		300	Köper	124	0,38	0,28	7 x 7	100, 50, 20, 5
03G390LI	92130	8.4555.60	390	Leinwand	116	0,40	0,35	6 x 6,7	100
03G390KI	92140	8.4554.60	390	Köper	100	0,45	0,30	6 x 6,7	100, 50, 20, 5
03G390KH	1113		390	Köper	100	0,45	0,30	5,9 x 6,6	100, 50, 20, 5
03G425UI	92146	8.4525.60	425	unidirekt.	100	0,45	0,39	5,5 x 6,3	100, 50, 20, 5
03G450DT	VR447		450	Dreher	100	0,65	0,40	6 x 8,5	100, 50, 20, 5
03G600HI	04367	Mehrlagengew.	600	HD	100	0,75	0,54	44 x 11	100, 50, 20, 5

Glasfilamentgewebe sind Produkte der PD-Interglas Technologies AG und HEXCEL Reinforcements.



#### Nomenklatur/Garnzahl

z. B. „EC9-136Z“

**E:** E-Glas    **C:** Continuous (endlos)  
**9:** Elementarfaden-Durchmesser (in µm)

**136:** Garnfeinheit (in tex = g/1000 m)  
**Z:** Drehungsrichtung des Garnfadens

**i Finish**

Nachbehandlung der fertigen Gewebbahn: ein Haftmittel (englisch: Finish), das der besseren Verbindung mit Polyester- und Epoxidharzen dient, wird auf das Gewebe aufgebracht.

Gewebe mit Finish-Ausrüstung sind geschmeidiger und leichter zu tränken als nicht ausgerüstete. Die Lamine aus Geweben mit Finish zeigen höhere Festigkeiten und bessere Wasser- und Alterungsbeständigkeit.

Unsere Glasfilamentgewebe sind mit Finish FK-144 (Interglas) oder TF-970 (Hexcel) ausgerüstet.

**i Webart**

Art der Fadenbindung in Kett-(Längs-) und Schuss-(Quer-)Richtung: Die Leinen-Webart ist eine einfache Grundwebart, bei der der Schussfaden jeweils einen Kettfaden überkreuzt. Sie gewährleistet eine gute Dimensionsstabilität und geringes Ausfransen beim Zuschneiden. Die Köper-Webart überspringt mehrere Kettfäden (zwei bis drei), die Atlas-Bindung sogar bis zu sieben. Das macht diese Gewebe sehr schmiegsam und drapierbar, sie eignen sich besonders gut für gewölbte Formen. Sie lassen sich jedoch weniger gut zuschneiden. Atlas-Gewebe ergeben eine besonders glatte Oberfläche.

**i Unidirektional**

Glasgewebe werden unidirektional genannt, wenn sie dünne Schussfäden enthalten. Dadurch können mehr Kettfäden bei gleichem Harzanteil im Laminat untergebracht werden. Diese Fadenstreckung sorgt so in der Längsrichtung für eine erheblich höhere Festigkeit und Steifigkeit.

**Lieferübersicht Glasfilamentgewebe, schwarz eingefärbt**

Artikel-Nr.	Produkt-Bezeichnung	Gewicht g/m <sup>2</sup>	Webart	Breite cm	Fadenzahl Kette/Schuss	Packungsgrößen m <sup>2</sup>
03G163KIS	92110 schwarz	163	Köper 2/2	100	12 x 11,5	100, 50, 20, 5
03G280KIS	92125 schwarz	280	Köper 2/2	100	7 x 6,5	100, 50, 20, 5
03G390KIS	92140 schwarz	390	Köper 2/2	100	6 x 6,7	100

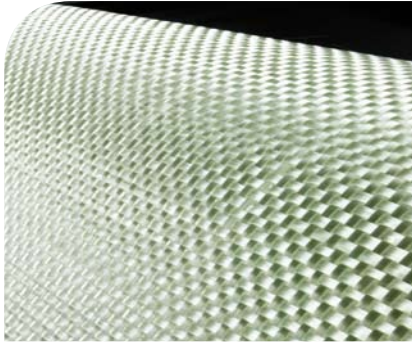
**Lieferübersicht Glas – Dekorgewebe**

Artikel-Nr.	Produkt-Bezeichnung	Gewicht g/m <sup>2</sup>	Webart	Breite cm	Fadenzahl Kette/Schuss	Beschichtung	Packungsgrößen m <sup>2</sup>
03G200KAC	CUPTEX V-202T	200	Köper 2/2	127	17 x 12	einseitig Kupfer; drapierbar	127, 5
03G290KAA	ALUTEX V-290T	290	Köper 2/2	100	7 x 7	einseitig Aluminium; drapierbar	100, 5
03G290KAAG	ALUTEX V-290T Gold	290	Köper 2/2	100	7 x 7	einseitig Aluminium, Rückseite gelb; drapierbar	auf Anfrage
03G290KAAT	ALUTEX V-290T Titan	290	Köper 2/2	100	7 x 7	einseitig Aluminium, Rückseite schwarz; drapierbar	auf Anfrage
03G300KHA	TEXALIUM 1102	300	Köper 2/2	80	7 x 7	einseitig Aluminium; verzugsfrei	80

**Weitere Glas-Dekorgewebe auf Anfrage lieferbar.**

# Faserverstärkungen aus Glasfaser

Rovinggewebe, Stapelfasergewebe, Gewebebänder, Abstandsgewebe



Glasrovinggewebe



Glasstapelfasergewebe



Glasgewebeband



## Lieferübersicht Glasrovinggewebe

Artikel-Nr.	Gewicht g/m <sup>2</sup>	Webart	Breite cm	Schlichte	Dicke mm	Fadenzahl Kette/Schuss	Garnfeinheit tex	Packungsgrößen m <sup>2</sup>
03G580KL	580	Köper	125	Silan	0,90	2,7 x 2,0	1.200	105
03G560LK	560	Leinen	125	Silan	0,90	2,7 x 2,0	1.200	100, 20, 5

Andere Rovinggewebe auf Anfrage.



## Lieferübersicht Glasstapelfasergewebe

Besonders weiches und saugfähiges Gewebe mit sehr guter Drapierbarkeit. Für Urmodell- und Formenbau.

Artikel-Nr.	Produktbezeichnung	Gewicht g/m <sup>2</sup>	Webart	Breite cm	Schlichte	Dicke mm	Fadenzahl Kette/Schuss	Garnfeinheit tex	Packungsgrößen m <sup>2</sup>
03.36	L-4040-BB	160	Leinen	100	Silan	0,55	4 x 4	200	100, 50, 20, 5
03.34	L-400	400	Leinen	100	Silan	1,00	3 x 3	666	50
03.35	K-5043-EE	400	Köper	100	Silan	1,20	5 x 4,3	430	100, 50, 20, 5



## Lieferübersicht Glasgewebebänder

Artikel-Nr.	Produktbezeichnung	Gewicht g/m <sup>2</sup>	Webart	Breite cm	Schlichte	Dicke mm	Fadenzahl Kette/Schuss	Packungsgrößen lfm
03BG140LD	320	140	Leinen	2, 3, 8	Dexol	0,13	20 x 10	100
03BG220UD	219	220	unidirekt.	2, 5, 8	Silan	0,25	6 x 6	100 (8cm), 50 (2,5cm)
03BG225LD	104	225	Leinen	2, 3, 4, 5, 8, 10, 15	Silan	0,22	8 x 8	100
03BG280KD	111	280	Köper	5	Silan	0,28	10 x 5	50
03BG300LD	1120	300	Leinen	5, 10	Silan	0,30	5 x 2,5	100
03BG320KD	111A	320	Köper	10	Silan	0,32	6,2 x 5	50
03BG425KD	215	425	Köper	7,5	Silan	0,40	6,2 x 3,5	50
03BG500UD	236	500	unidirekt.	8	Silan	0,28	5 x 2,2	50



## ► Abstandsgewebe PARABEAM®

Zwei Gewebedecklagen aus E-Glas mit Silanschlichte werden durch senkrechte Stegfäden auf Abstand gehalten und sorgen so für perfekte Dimensionen. Nach dem Tränken mit Polyester- oder Epoxidharz stellen

sich PARABEAM®-Abstandsgewebe selbstständig auf die eigene Höhe auf. So entstehen auf einfachste Weise hochsteife und druckfeste Sandwichlamine.



### Verarbeitungshinweis

Abstandsgewebe werden bevorzugt im Handlaminierverfahren verarbeitet. Das Expansionsverhalten der Gewebe lässt sich aber auch in geschlossenen Formen (mit fester Gegenform) ausnutzen. Beim Verarbeiten von Abstandsgeweben mit Polyester- oder Vinylesterharzen muss diesen ein Filmbildner zur Verminderung der Styrolverdunstung zugegeben werden; oder man verwendet Milieuharze, die diesen Zusatz bereits haben (zum Beispiel VIAPAL UP 242 BMT).

Werden Harze ohne Zusatz verwendet, sammelt sich im Hohlraum des Abstandsgewebes Styroldampf und verhindert die Aushärtung des Laminats.

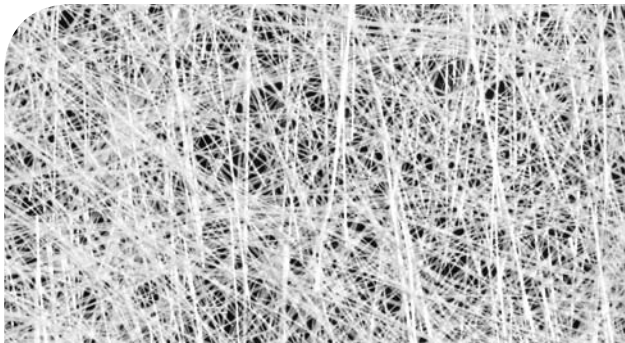


### Lieferübersicht Abstandsgewebe PARABEAM®

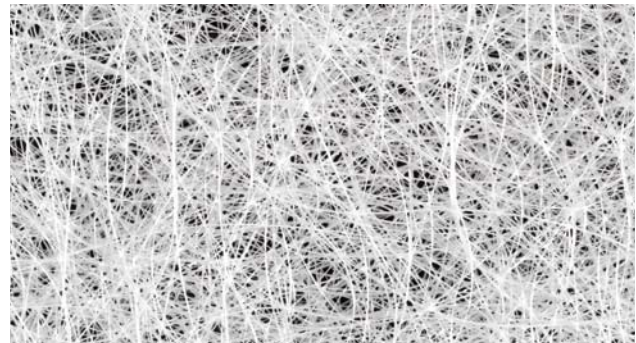
Artikel-Nr.	Produktbezeichnung	Gewebehöhe mm	Gewicht g/m <sup>2</sup>	Breite cm	Harzverbrauch g/m <sup>2</sup>	Druckfestigkeit N/mm <sup>2</sup> ASTM 365	Biegesteifigkeit N/mm <sup>2</sup> ASTM 393	Scherfestigkeit N/mm <sup>2</sup> ASTM 273	Packungsgrößen m <sup>2</sup>
03.91A	ParaGlass/3	3,0	780	127	860	8,8	0,9	1,0	50, 20, 5
03.91B	ParaGlass/5	5,0	840	127	920	4,8	3,2	0,8	50, 20, 5
03.91C	ParaGlass/8	8,0	930	127	1.020	2,7	7,5	0,5	50, 20, 5
03.91D	ParaGlass/10	10,0	1.430	127	1.580	1,5	18,1	0,3	50, 20, 5
03.91E	ParaGlass/12	12,0	1.500	127	1.650	1,1	26,2	0,2	50
03.91F	ParaGlass/15	15,0	1.600	127	1.760	1,0	38,0	0,2	50
03.91G	ParaGlass/18	18,0	1.720	127	1.890	0,9	55,9	0,1	50

# Faserverstärkungen aus Glasfaser

## Textilglasmatten



Schnittfasermatte



Endlosfasermatte

### ► Textilglasmatten

Textilglasmatten sind nicht gewebte Flächengebilde aus geschnittenen (bei „U“-Matten: ungeschnittenen), regellos liegenden E-Glas-Spinnfäden, die durch einen Binder verklebt sind. Alle „M“-Mattensorten weisen einen in Styrol leicht löslichen Binder auf, die „U“-Mattensorten einen in Styrol langsam löslichen.

Die Spinnfäden sind mit einer Silanschlichte versehen. Handlaminiermatten ADVANTEX® (ADV) werden aus korrosionsbeständigen Glasfasern hergestellt. ADVANTEX® Glasfaser verbindet die mechanische Festigkeit von E-Glas mit der Chemikalienbeständigkeit von E-CR-Glas.



#### Handlaminiermatten ADVANTEX®

Produktbezeichnung	Eigenschaften	Harzmatrix
M-113ADV	Schnittfasermatte aus sehr feinen Glasfäden, pulvergebunden. Sehr schnelle Tränkung und Entlüftung. Erzeugt glatte Oberflächen und reduziert das „Durchschlagen“ der Mattenstruktur, daher ideal als erste Lage hinter der Deckschicht. Lamine behalten hohe Transparenz.	UP – VE – EP
M-123ADV	Schnittfasermatte aus feinen Glasfäden (40 tex), pulvergebunden. Standardmatte mit guter Trockenfestigkeit, leicht zu durchtränken. Besonders geeignet für wasser- und korrosionsbelastete Bauteile. Lamine sind lichtdurchlässig.	UP – VE – EP
M-5ADV M-705	Schnittfasermatte aus feinen Glasfäden (40 tex), emulsionsgebunden. Gut drapierbare Standardmatte mit sehr schneller Durchtränkung und Entlüftung. Verursacht weniger Glasstaub beim Schneiden. Nicht für wasser- und korrosionsbelastete Bauteile.	UP – VE – PH

Handlaminiermatten sind Produkte der OCV.



## Press- und Injektionsmatten UNIFILO®

Produktbezeichnung	Eigenschaften	Harzmatrix
U-813	Endlosfasermatte mit schwerlöslichem Binder zum Pressen und Injizieren. Geringer Binderanteil, daher sehr gute Verformbarkeit. Nennfeinheit der Fäden: 25 tex.	UP – VE – PU
U-816	Endlosfasermatte, Anwendung wie U-813. Höherer Binderanteil, dadurch einfache Handhabung. Keine Verschiebung der Glasfäden.	UP – VE – PU
U-850	Endlosfasermatte, Anwendung wie U-816. Unterschiedliche Fadenfeinheiten: im Kern 50 tex, außen 25 tex. Dadurch besonders leichter Harzfluss.	UP – VE – PU
U-720	Endlosfasermatte mit thermoplastischem Binder zur Herstellung von Vorformlingen. Hoher Binderanteil, dadurch dauerhafte Formbeständigkeit der Vorformlinge. Nennfeinheit der Fäden: 25 tex.	UP – VE – EP – PU
U-750	Endlosfasermatte mit thermoplastischem Binder, Anwendung wie U-720. Unterschiedliche Fadenfeinheit: im Kern 50 tex, außen 25 tex. Dadurch voluminöser, leichter verformbar. Sehr guter Harzfluss.	UP – VE – EP – PU

Press- und Injektionsmatten sind Produkte der OCV.



### Nomenklatur

z. B. „M123ADV-450-125-1BC“:

**M123ADV:** Angaben über Mattentyp                      **125:** Breite (cm)  
**450:** Gewicht (g/m<sup>2</sup>)                                      **1BC:** Randbeschnitt (1 BC = eine glatt geschnittene Kante)



### Zulassungen

Die Textilglasmatten M113ADV, M123ADV, M5ADV, M705 sowie der Roving P-207 sind von Det Norske Veritas und von Lloyd's Register of Shipping für den Bau von Booten zugelassen.



### Lagerung

Alle Produkte in Folie gut verpackt bei 10–35°C und einer relativen Luftfeuchtigkeit von 35–85 % lagern! Bei Lagerung unter 15°C vor Verwendung 24 Stunden bei Normaltemperatur konditionieren, um Kondensation zu vermeiden!



## Laminatsfestigkeiten von Textilglasmatten

Mattentyp	Glasgehalt Gew. %	Biegefestigkeit N/mm <sup>2</sup>	Biege-E-Modul N/mm <sup>2</sup>	Zugfestigkeit N/mm <sup>2</sup>	Schlagzähigkeit kJ/m <sup>2</sup>
M-113ADV	30	160	7.600	90	70
M-5ADV	30	170	7.000	85	70
M-123ADV	30	155	7.500	75	72
U-850	30	200	9.000	120	80

Die Tabellenwerte wurden an Normproben aus Prüflaminaten mit Polyesterharz nach DIN 16943 ermittelt. Sie sind Vergleichswerte im Sinne einer Qualitätssicherung

nach DIN 61853 und können für Bauteilberechnungen nicht verwendet werden. Alle Mattensorten erfüllen die Anforderungen der DIN 61853.

# Faserverstärkungen aus Glasfaser

## Textilglasmatten



### Lieferübersicht Handlaminiermatten

Artikel-Nr.	Produktbezeichnung	Gewicht g/m <sup>2</sup>	Breite cm	Nettogewicht Rolle Kg ca.	Nettogewicht Palette Kg ca.	Packungsgrößen m <sup>2</sup>
03.M113A150	M-113ADV	150	100	26	300	
03.M113A225	M-113ADV	225	125	65	600	50, 20, 5
03.M113A300	M-113ADV	300	125	75	700	
03.M113A450	M-113ADV	450	125	75	700	
03.M123A300	M-123ADV	300	125	65	600	50, 20, 10, 5
03.M123A450	M-123ADV	450	125	75	700	50, 20, 5
03.M123A600	M-123ADV	600	125	65	600	
03.M5A300	M-5ADV	300	125	60	550	
03.M5A450	M-5ADV	450	125	65	600	
03.M5A600	M-5ADV	600	125	65	600	
03.M5A900	M-5ADV	900	125	65	600	
03.M705300	M-705	300	125	55	660	
03.M705450	M-705	450	125	55	660	
03.M705600	M-705	600	125	55	660	
03.M705900	M-705	900	125	55	660	

**Andere Grammaturen und Breiten auf Anfrage lieferbar.**



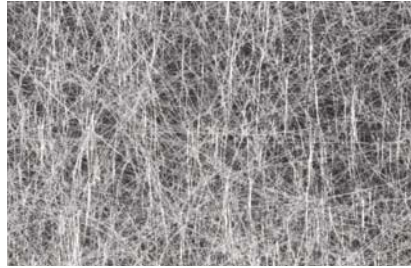
### Lieferübersicht Press- und Injektionsmatten UNIFILO®

Artikel-Nr.	Produktbezeichnung	Gewicht g/m <sup>2</sup>	Breite cm	Nettogewicht Rolle Kg ca.	Nettogewicht Palette Kg ca.
03.U813450	U-813	450	127	75	300
03.U816150	U-816	150	127	75	300
03.U816225	U-816	225	127	75	300
03.U816300	U-816	300	127	75	300
03.U816450	U-816	450	127	75	300
03.U816600	U-816	600	127	75	300
03.U850450	U-850	450	127	75	300
03.U720450	U-720	450	127	90	360
03.U750450	U-750	450	127	90	360

**Andere Grammaturen und Breiten auf Anfrage lieferbar.**



Textilglas-Roving



Glasfaser-Oberflächenvlies



Textilglas-Kurzfaser



### Lieferübersicht Textilglas-Roving

Artikel-Nr.	Produktbezeichnung	Spulen-Abzug	Spulen-gewicht	Durchmesser außen	Paletten-Einheit	Bevorzugte Anwendungen
03.31F	EC11-2400-P207	Innen	18 kg	280 mm	1.200 kg	Faserspritzroving 60 tex; sehr gute Schneid- und Entlüftungseigenschaften; universell einsetzbar
03.33A	ME 3003-2400	Innen	17 kg	280 mm	1.100 kg	Faserspritzroving 80 tex; sehr gute und schnelle Entlüftung bei dicken Laminaten und mit gefüllten Harzen
03.31C	EC14-2400-P185(50)	Außen	10 kg	190 mm	800 kg	Unidirektionalverstärkung, Wickeln, für EP

Textilglas-Roving sind Produkte der OCV.



### Nomenklatur

z. B. „EC11-2400-P207“

**E:** E-Glas    **C:** Continuous (endlos)

**2400:** Garnfeinheit (in tex = g/1.000 m)

**11:** Elementarfaden-Durchmesser (in µm)

**P207:** Schlichte



### Lieferübersicht Textilglas-Kurzfaser

Artikel-Nr.	Produktbezeichnung	Schnitt-längen	Standard-Packung	Klein-Packung	Paletten-Einheit	Eigenschaften, bevorzugte Anwendungen
03.20B	EC17-P316	3 mm	15 kg	5; 1 kg	660 kg	gute Rieselfähigkeit, zur Verstärkung von Klebe- und Spachtelmassen (nur für Polyesterharze)
03.21B	EC17-P316	6 mm	15 kg	5; 1 kg	660 kg	
03.22B	EC17-P316	12 mm	15 kg	5; 1 kg	660 kg	
03.21G	EC13-KC361	6 mm	20 kg	5; 1 kg	500 kg	gute Löslichkeit in EP-Harz



### Lieferübersicht Glasfaser-Oberflächenvlies MICROLITH®

Artikel-Nr.	Produktbezeichnung	Gewicht g/m <sup>2</sup>	Breite cm	Rollenlänge lfm	Packungsgröße m <sup>2</sup>	Anwendung
03.61	ST-3031	33	130	300		zum Pressen mit UP-Harzen
03.62	ST-3022	28	100	300	100, 50, 20, 5, 1	zum Handlaminieren mit UP

MICROLITH®-Oberflächenvliese sind Produkte der Johns Manville GmbH.



### Lagerung

Alle Produkte in Folie gut verpackt bei 10–35°C und einer relativen Luftfeuchtigkeit von 35–85 % lagern! Bei Lagerung unter 15°C vor Verwendung 24 Stunden bei Normaltemperatur konditionieren, um Kondensation zu vermeiden!

**Weitere Textilglas-Produkte auf Anfrage.**

# Faserverstärkungen aus Glasfaser

Sandwichmatten ROVICORE®, Glasmatte ROVIMAT®



## Eigenschaften

Textilglas-Sandwichmatten ROVICORE® lassen sich leicht über gewölbte Formen drapieren, und das schon im ungetränkten Zustand. Einmal drapiert – bleiben sie auch bei schwieriger Formgebung einfach liegen (kein Wiederaufrichten).

Sie zeigen die gute Kompressibilität, die wesentlich zum Erzielen gewünschter Laminatsdicken und optimaler Glasfaseranteile beiträgt.

Das Durchtränken der Fasern geht sehr schnell vor sich.

## Anwendung

ROVICORE® ist speziell entwickelt für die Verarbeitung in geschlossenen Formen und kann im RTM-, Injektions-, Vakuum- und Pressverfahren eingesetzt werden. Durch das Fehlen eines chemischen Bindemittels verträgt sich ROVICORE® auch mit Polyester-, Vinylester- und Epoxidharzen.

## Nomenklatur

z. B. „ROVICORE® 600/B5/600 (I) x 125“

**600:** Textilglasmatte 600 g/m<sup>2</sup>

**B5::** Kernlage 250 g/m<sup>2</sup>

**(I):** Type für Injektionsverfahren

**125:** Standardbreite 125 cm

## Sandwichmatten ROVICORE®

Textilglas-Sandwichmatten bestehen aus einer Kernlage (PP-Vlies), die auf beiden Seiten mit Textilglas-Schnittmatten bedeckt sind. Diese drei Schichten sind durch einen Steppfaden mechanisch miteinander verbunden. Chemische Bindemittel (wie bei normalen Textilglasmatten üblich) werden nicht verwendet.

## Vorteile

Durch die gute Drapierbarkeit lassen sich ROVICORE®-Zuschnitte im Allgemeinen ohne Verrutschen und faltenfrei in die Form einlegen.

Selbst bei Überlappungen kommt es dank der guten Kombinierbarkeit nicht zu Weißdruck (harzarme Stellen) im Laminat. So spart ROVICORE® im Vergleich zu anderen Textilglasmatten bereits beim Zuschneiden und Einlegen wertvolle Zeit.

Der spezielle Schichtaufbau der Matte (Sandwich) ermöglicht guten Harzfluss, schnelles Durchtränken der Faser und damit auch kürzere Taktzeiten. Die Bindung der Fasern durch Steppfäden verhindert ein Wegschwimmen der Fasern durch den Druck des Harzes.

## Aufbau

### I. Kernlage

aus gekräuselten Synthesefasern in zwei verschiedenen Stärken:

Type D3 – 180 g/m<sup>2</sup>

Type B5 – 250 g/m<sup>2</sup>

### II. Außenlagen

bestehend aus Textilglas-Schnittmatten (Faserlänge 50 mm) ohne chemischen Binder in vier verschiedenen Stärken: 150 g/m<sup>2</sup>, 300 g/m<sup>2</sup>, 450 g/m<sup>2</sup> und 600 g/m<sup>2</sup>

### III. Steppfaden

zur Verbindung aller drei Faserlagen, bestehend aus einem elastischen Synthesefasergarn. Eine Seite mit Zick-Zack-Stich für hohe Oberflächengüte (diese Seite immer zur Deckschicht legen), die andere Seite mit geradem Stich.

**Harzaufnahme**

Je nach Anpressdruck – das 2- bis 5-Fache des Gewichts der Sandwichmatte. ROVICORE® ist auch mit füllstoffhaltigen Harzen verarbeitbar, je nach Harzviskosität sind Füllgehalte bis 100 Gewichtsprozent möglich.

**Verzugsfreiheit**

Durch den symmetrischen Lagenaufbau von ROVICORE® kommt es zu keinen Verzugerscheinungen nach der Entformung. Der spezielle Lagenaufbau bewirkt zudem eine hohe Biegesteifigkeit des ausgehärteten Formteils.

**Lieferübersicht ROVICORE®**

Artikel-Nr.	Produktbezeichnung	Gewicht g/m <sup>2</sup>	Breite cm	Nettogewicht Rolle ca. kg	Nettogewicht Palette ca. kg	Dicke gepresst mm
14.18A	150/D3/150	480	125	45	180	0,8–1,0
14.11A	300/D3/300	780	125	55	220	1,4–1,7
14.11B	300/B5/300	850	125	55	220	1,8–2,1
14.10A	450/D3/450	1.080	125	65	260	1,7–2,1
14.10B	450/B5/450	1.150	125	65	260	2,1–2,5
14.14B	600/B5/600	1.450	125	70	280	2,5–3,0

**ROVICORE S.ASPECT**

Alle Rovicore-Typen können einseitig kaschiert mit drapierfähigem Polyestervlies geliefert werden. Damit werden besonders glatte und glänzende Bauteiloberflächen erzielt.

**► Gewebeerstärkte Glasmatte ROVIMAT®**

**Anwendung**

ROVIMAT® ist die Kombination aus einer Lage Textilglasmatte und einer Lage Rovinggewebe, zusammengehalten durch einen Nähfaden. ROVIMAT® wird überall dort eingesetzt, wo schneller Lagenaufbau, schnelle Durchtränkung und hohe Festigkeit gefordert sind. ROVIMAT® ist im Handauflege-, Press-, Injektions- und Wickelverfahren zu verarbeiten.

**Aufbau**

- I. Rovinggewebe**  
in den Grammaturen:  
500 g/m<sup>2</sup>, 600 g/m<sup>2</sup>, 900 g/m<sup>2</sup>
- II. Textilglasmatte**  
ohne chemisches Bindemittel, in den Grammaturen: 300 g/m<sup>2</sup> und 450 g/m<sup>2</sup>
- III. Steppfaden**  
zur Verbindung der zwei Lagen, bestehend aus einem elastischen Synthesefasergarn.

**Nomenklatur**

- „ROVIMAT® 500 T2/450 x 125“
- 500:** Rovinggewebe 500 g/m<sup>2</sup>
  - T2:** Webart Leinen
  - 450:** Textilglasmatte 450 g/m<sup>2</sup>
  - 125:** Standardbreite 125 cm
- ROVIMAT® wird aus E-Glas gefertigt. Für spezielle Anwendungen, wie etwa zur Kanalsanierung, bieten wir auch chemisch resistentes ADVANTEX®-Glas an.

**Lieferübersicht ROVIMAT®**

Artikel Nr.	Produktbezeichnung	Gewicht g/m <sup>2</sup>	Breit cm	Dicke mm (trocken)	Nettogewicht Rolle ca. kg	Palette ca. kg
14.55F	600 T2/300	900	125	1,5	60	900
14.55A	500 T2/450	950	125	1,5	60	900
14.55D	600 T2/450 Advantex	1.050	125	1,6	60	600
14.55L	900 T2/450 Advantex	1.350	125	1,9	50	750

ROVIMAT® ist nicht immer lagervorrätig. Preise und Lieferzeiten auf Anfrage.