

# Faserverstärkungen aus Kohlefaser

## Gewebe



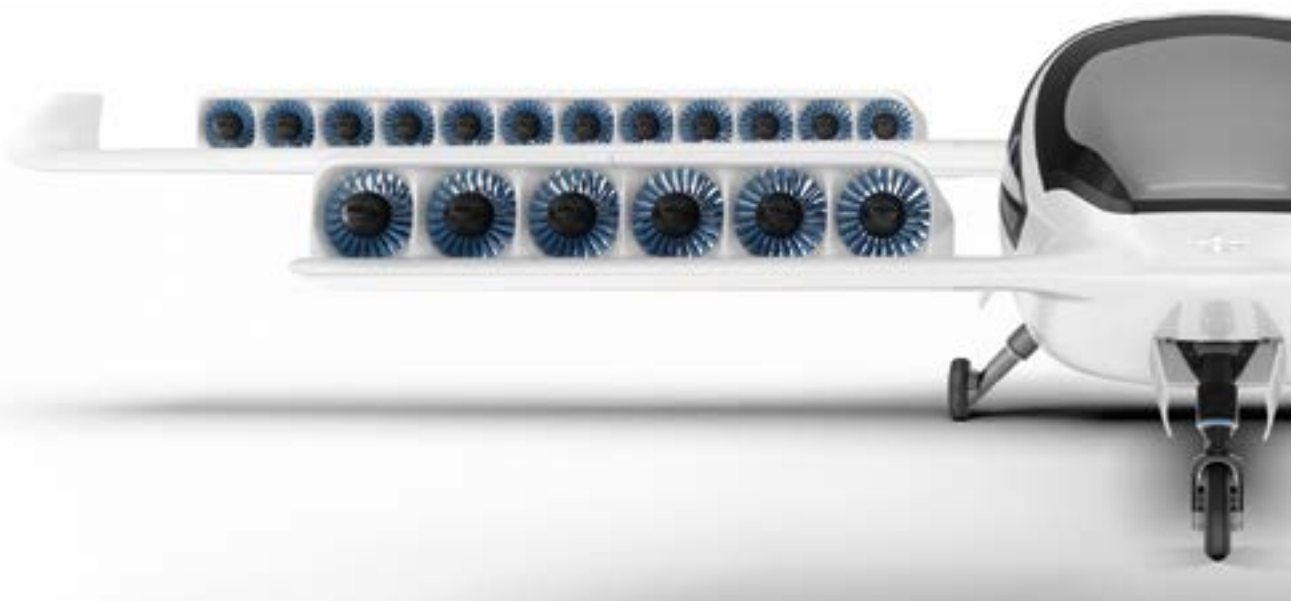
### Kohlefaserewebe für industrielle Anwendungen

Branchen

NEU

Artikel-Nr.	Gewicht g/m <sup>2</sup>	Webart	Breite cm	Dickem		Fadenzahl Kette/Schuss	Garnfeinheit tex	Packungs- größenm <sup>2</sup>
				trocken	imLaminat			
02C068L	68	Leinwand	100	0,09	0,07	5x5	67	100
02C080L	80	Leinwand	100	0,11	0,08	6x6	67	100
02C090L	90	Leinwand	102	0,12	0,09	6,7x6,7	67	100;50;10
02C160K	160	Köper2/2	100	0,20	0,18	4x4	200	100;50;10
02C160L	160	Leinwand	100	0,25	0,18	4x4	200	100;50;10
02C193K	193	Köper2/2	100	0,36	0,22	4,9x4,8	200	100;50;10
02C193L	193	Leinwand	100	0,36	0,22	4,9x4,8	200	100;50;10
02C200K	200	Köper2/2	100	0,37	0,22	5x5	200	100;50;10
02C200L	200	Leinwand	100	0,37	0,22	5x5	200	100;50;10
02C245K	245	Köper2/2	100	0,40	0,28	6x6	200	100;50;10
02C245L	245	Leinwand	100	0,40	0,28	6x6	200	100;50;10
02C280K	280	Köper4/4	125	0,43	0,3	7x7	200	125
02C285KCI	285	Köper2/2	100	0,45	0,32	3,5x3,5	400	100
02C400K	400	Köper2/2	127	0,52	0,38	5x5	400	127
02C420K	420	Köper2/2	100	0,52	0,40	2,6x2,6	800	100
02C450K	450	Köper2/2	127	0,55	0,43	2,8x2,8	800	63,5
02C600K	600	Köper2/2	130	1,00	0,65	3,7x3,7	800	130;50;10
02C1200K	1.200	Köper2/2	100	2,00	1,30	1,9x1,9	3.200	50

Kohlefaserewebe beziehen wir von namhaften Herstellern, wie z. B. HEXCEL, C. Cramer und anderen. Nicht alle Gewebe sind sofort ab Lager lieferbar. Bitte sprechen Sie uns an.



Lilium Jet – der Elektrosenkrechtstarter



### Kohlefasergewebe mit Zulassung durch das Luftfahrt-Bundesamt

Branchen ★

Artikel-Nr.	Produktbezeichnung	WLB-Nr.	Gewicht g/m <sup>2</sup>	Webart	Breite cm	Dicke mm		Fadenzahl Kette/Schuss	Garnfeinheit tex	Packungsgrößen m <sup>2</sup>
						trocken	im Laminat			
02C093LC	Style 469	8.3505.80	93	Leinwand	100	0,15	0,10	7×7	CF-67	100; 50; 10
02C160LC	Style 447	8.3508.80	160	Leinwand	100	0,25	0,18	4×4	CF-200	100; 50; 10
02C200KC	Style 452	8.3520.80	200	Köper 2/2	100	0,37	0,22	5×5	CF-200	100; 50; 10
02C200LC	Style 450	8.3509.80	200	Leinwand	100	0,37	0,22	5×5	CF-200	100; 50; 10
02C245KC	Style 462	8.3522.80	245	Köper 2/2	100	0,40	0,28	6×6	CF-200	100; 50; 10

Kohlefasergewebe mit LBA-Zulassung sind Produkte der Fa. C.Cramer.  
Nicht alle Gewebe sind sofort ab Lager lieferbar. Bitte sprechen Sie uns an.



### Kohlefasergewebe aus IM- und HM-Faser

Branchen ⚡ ★ ⚙️ ❤️

Produktbezeichnung	Gewicht g/m <sup>2</sup>	Webart	Dicke mm		Fadenzahl Kette/Schuss	Faserklasse	Zugfestigkeit MPa	E-Modul GPa	Rollenlänge Im
			trocken	im Laminat					
Style 852	200	Köper 2/2	0,35	0,21	4,5 × 4,5	IM	> 5.400	> 290	100
Style 856	200	Leinwand	0,35	0,21	4,5 × 4,5	IM	> 5.400	> 290	100
Style 840	270	Leinwand	0,40	0,28	6 × 6	IM	> 5.400	> 290	100
Style 842	270	Köper 2/2	0,40	0,28	6 × 6	IM	> 5.400	> 290	100
Style 848	385	Leinwand	0,47	0,39	2,3 × 2,3	IM	> 5.400	> 290	100
Style 863UD	130	UD (99%)	0,16	0,11	2,15 × 0,8	HM	> 4.000	> 380	100
Style 887	205	Köper 2/2	0,33	0,20	4,5 × 4,5	HM	> 4.000	> 380	100
Style 892	200	Köper 2/2	0,33	0,20	4,4 × 4,4	HM	> 4.000	> 380	100
Style 896UD	260	UD (99%)	0,30	0,22	4,3 × 0,9	HM	> 4.000	> 380	100
Style 895	285	Atlas 1/4	0,40	0,26	6,2 × 6,2	HM	> 4.000	> 380	100

Kohlefasergewebe IM und HM sind nicht immer sofort ab Lager lieferbar.  
Bitte sprechen Sie uns an.



### Hybridgewebe

Branchen ⚡ ★ ⚙️ ❤️

Artikel-Nr.	Produktbezeichnung	Gewicht g/m <sup>2</sup>	Webart	Breite cm	Dicke mm		Fadenzahl Kette/Schuss	Garn	Packungsgrößen m <sup>2</sup>
					trocken	im Laminat			
02H165L	GK 170P Kohle/Aramid	165	Leinwand	120	0,3	0,2	5×5	CF-200/AF-1210 CF-200/AF-1210	120
02H205K	Style 601 Kohle/Aramid	205	Köper 2/2	100	0,35	0,25	6×6	CF-200/AF-1210 CF-200/AF-1210	120; 50; 10

# Faserverstärkungen aus Kohlefaser

## Gewebe für Sicht-Carbon

### ► Gewebe für Sicht-Carbon

Kohlefaserwebstoffe für Sicht-Carbon müssen neben der Funktionalität auch höchste Designanforderungen erfüllen. Wir bieten für alle Sicht-Carbon Anwendungen speziell kontrollierte und nachbehandelte Kohlefaserwebstoffe an, wobei wir nach folgenden Qualitätsstufen unterscheiden:

**ECCelent® Gewebe:** Entwickelt, um die hohen Qualitätsanforderungen der Automobilindustrie zu erfüllen. ECCelent® Gewebe bestehen durch ein gleichmäßiges Faserbild und eine hohe Flächenbedeckung. Es werden nur qualitativ hochwertige Garne verarbeitet. Jede Produktion durchläuft eine 100 % Sichtkontrolle zur Einhaltung der Qualität. Dadurch können wir Gewebe auf höchstem optischen Niveau anbieten, eine Rolle wie die andere.

**Nachgespreizte Gewebe:** Diese Gewebe durchlaufen nach dem Weben einen Veredelungsprozess, bei dem die Kohlefasergarne in einem patentierten Verfahren etwas aufgespreizt werden. Die Gewebestruktur wird dichter und gleichmäßiger, die Poren in den Kreuzungspunkten werden geschlossen und das Gewebe wird in sich flacher. Durch die Auffächerung

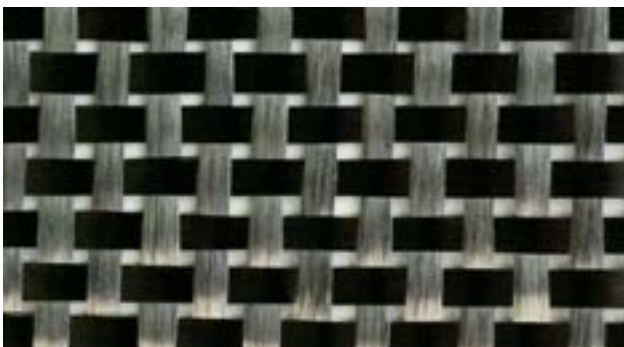


Carbonblende für Sportrollstuhl © by Otto Bock  
Oberfläche: Carbon Protect (siehe Seite 113)

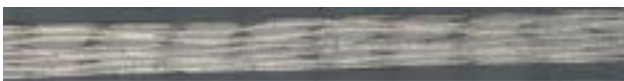
der Filamente verbessert sich auch die Faser-Matrix-Anbindung. In Labortests wurde eine Erhöhung der Zugfestigkeit um bis zu 12 % gegenüber ungespreizten Geweben gemessen.

Nachgespreizte Gewebe liefern wir unter den Markennamen **PRIMETEX®** (Hexcel) und **ECCelent® gespreizt** (C.Cramer).

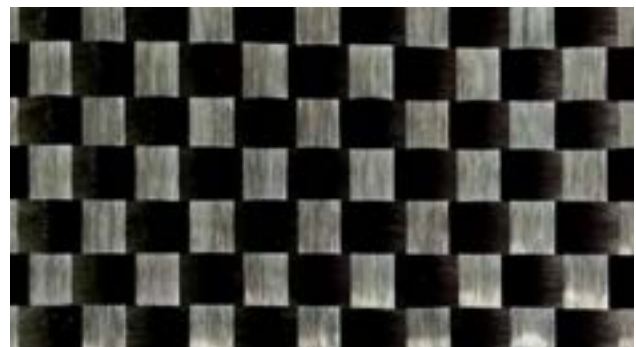
**Vorher: 96,6 % blickdicht**



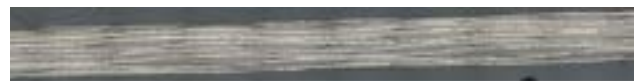
**Vorher: hohe Faserwelligkeit (Ondulation)**



**Nachher: 99,9 % blickdicht**



**Nachher: deutlich flacherer Faserverlauf**



# Faserverstärkungen aus Kohlefaser

## Gewebe für Sicht-Carbon

NEU



### ECCelent® Gewebe

Branchen

Artikel-Nr.	Produktbezeichnung	Gewicht g/m <sup>2</sup>	Webart	Breite cm	Dicke mm		Fadenzahl Kette/Schuss	Garnfeinheit tex	Packungsgrößen m <sup>2</sup>
					trocken	im Laminat			
02C093LCD	Style e469	93	Leinwand	100	0,15	0,09	6,7 x 6,7	CF-67	100
02C160KCD	Style e442	160	Köper 2/2	100	0,25	0,18	4 x 4	CF-200	100
02C160LCD	Style e447	160	Leinwand	100	0,25	0,18	4 x 4	CF-200	100
02C200KCD	Style e452	200	Köper 2/2	100 - 125	0,37	0,22	5 x 5	CF-200	100 - 125
02C200LCD	Style e450	200	Leinwand	100 - 125	0,37	0,22	5 x 5	CF-200	100 - 125
02C245KCD	Style e462	245	Köper 2/2	100 - 150	0,40	0,28	6 x 6	CF-200	100 - 150
02C245LCD	Style e460	245	Leinwand	100 - 125	0,40	0,28	6 x 6	CF-200	100 - 125

Weitere Grammaturen und Webarten auf Anfrage.



### Nachgespreizte Gewebe

Branchen

NEU

NEU

NEU

NEU

Artikel-Nr.	Produktbezeichnung	Gewicht g/m <sup>2</sup>	Webart	Breite cm	Dicke mm		Fadenzahl Kette/Schuss	Garnfeinheit tex	Packungsgrößen m <sup>2</sup>
					trocken	im Laminat			
02C068LCS	Style e493 gespreizt	68	Leinwand	100	0,11	0,07	5 x 5	CF-67	100
02C160LCS	Style e447 gespreizt	160	Leinwand	100	0,18	0,16	4 x 4	CF-200	100
02C200KCS	Style e452 gespreizt	200	Köper 2/2	100 - 125	0,33	0,20	5 x 5	CF-200	100 - 125
02C245KCS	Style e462+	245	Köper 2/2	100 - 125	0,40	0,28	6 x 6	CF-200	100 - 125
02C098LH1	PRIMETEX 43098	98	Leinwand	102	0,1	0,09	2,3 x 2,3	200	102; 50; 10
02C160KH1	PRIMETEX 43162	160	Köper 2/2	125	0,18	0,16	4 x 4	200	125; 50; 10
02C160LH1	PRIMETEX 43161	160	Leinwand	125	0,18	0,16	4 x 4	200	125; 50; 10
02C200KH3	PRIMETEX 43200	200	Köper 2/2	125	0,22	0,2	5 x 5	200	125
02C200LH1	PRIMETEX 43199	200	Leinwand	125	0,22	0,2	5 x 5	200	125
02C245KH	PRIMETEX 43245	245	Köper 2/2	125	0,28	0,24	6 x 6	200	125

Weitere Grammaturen und Webarten auf Anfrage.



### Gespreizte 12K Gewebe

Branchen

Artikel-Nr.	Produktbezeichnung	Gewicht g/m <sup>2</sup>	Webart	Breite cm	Dicke mm		Fadenzahl Kette/Schuss	Garnfeinheit tex	Packungsgrößen m <sup>2</sup>
					trocken	im Laminat			
02C193KH12	PRIMETEX 48194	193	Köper 2/2	127	0,21	0,18	1,2 x 1,2	800	127
02C193LH12	PRIMETEX 48192	193	Leinwand	127	0,21	0,18	1,2 x 1,2	800	127; 50; 10

Weitere Grammaturen und Webarten auf Anfrage.

## ► Gewebe mit Fixierung

**Epoxybinder:** ein- oder beidseitige Bepuderung mit EP-Binderpulver. Der Binder ist thermisch aktiviert und haftet fest auf der Gewebeoberfläche. Die Gewebe sind schnittfest und thermisch verformbar (Preformherstellung). Bei Kontakt mit flüssigem Epoxydharz wird der Binder in die Matrix eingebaut. EP-Binderpulver, siehe auch S. 100/101.

**Kaschierung:** einseitige Beschichtung mit 35 g PES-Vlies oder 48 g Glasfilamentgewebe. Verleiht den Geweben höchste Verzugsfestigkeit und Dimensionsstabilität.

Eine Vielzahl unserer Gewebe kann mit Fixierung angeboten werden, bitte sprechen Sie uns an.